

10. Перенос программного обеспечения на другое рабочее место

Условные обозначения:

Компьютер 1 – рабочее место, на котором установлены ПО «1С» и ПП «Астрал-Отчетность».

Компьютер 2 – рабочее место, на которое необходимо перенести ПО «1С» и ПП «Астрал-Отчетность».

В случае переноса ПО «1С» и ПП «Астрал-Отчетность» на другое рабочее место необходимо произвести следующие действия.

Запустите Конфигуратор ПО «1С» на *Компьютере 1* (рис. 10.1).

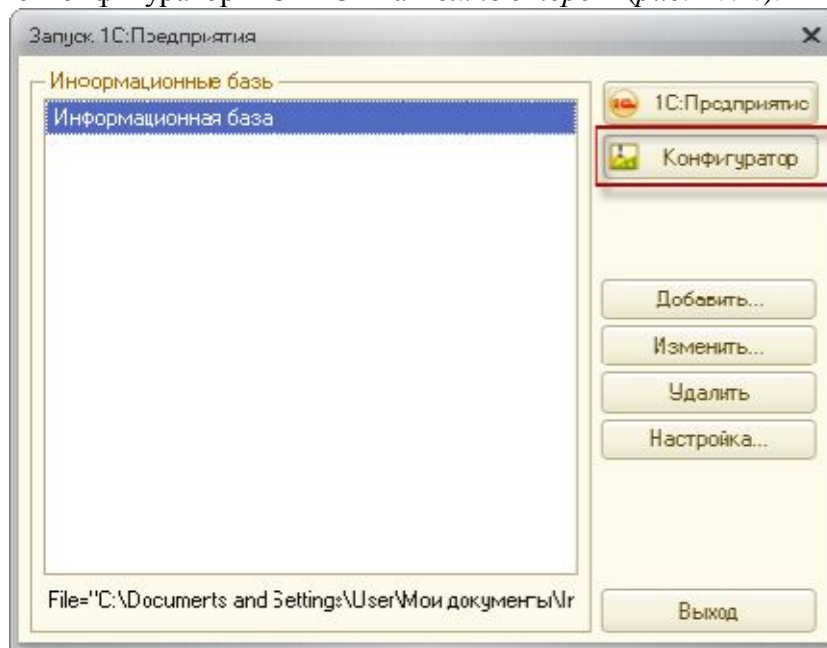


Рис. 10.1.

В пункте меню «Администрирование» выберите пункт «Выгрузить информационную базу» (рис. 10.2).

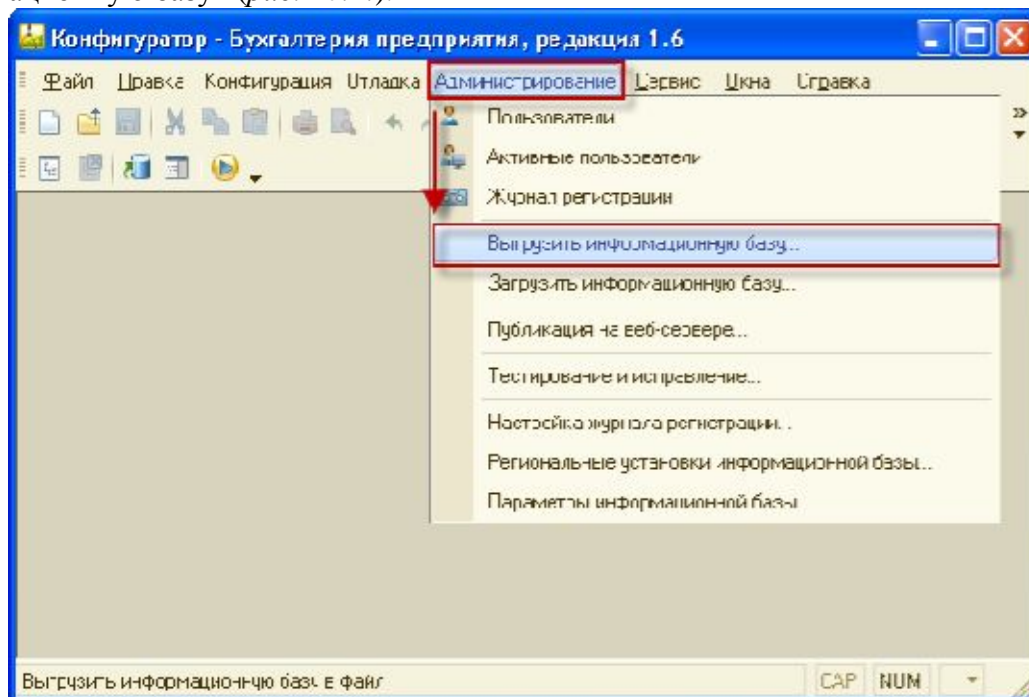


Рис. 10.2.

Укажите директорию для сохранения информационной базы и нажмите кнопку «Сохранить» (рис. 10.3.).

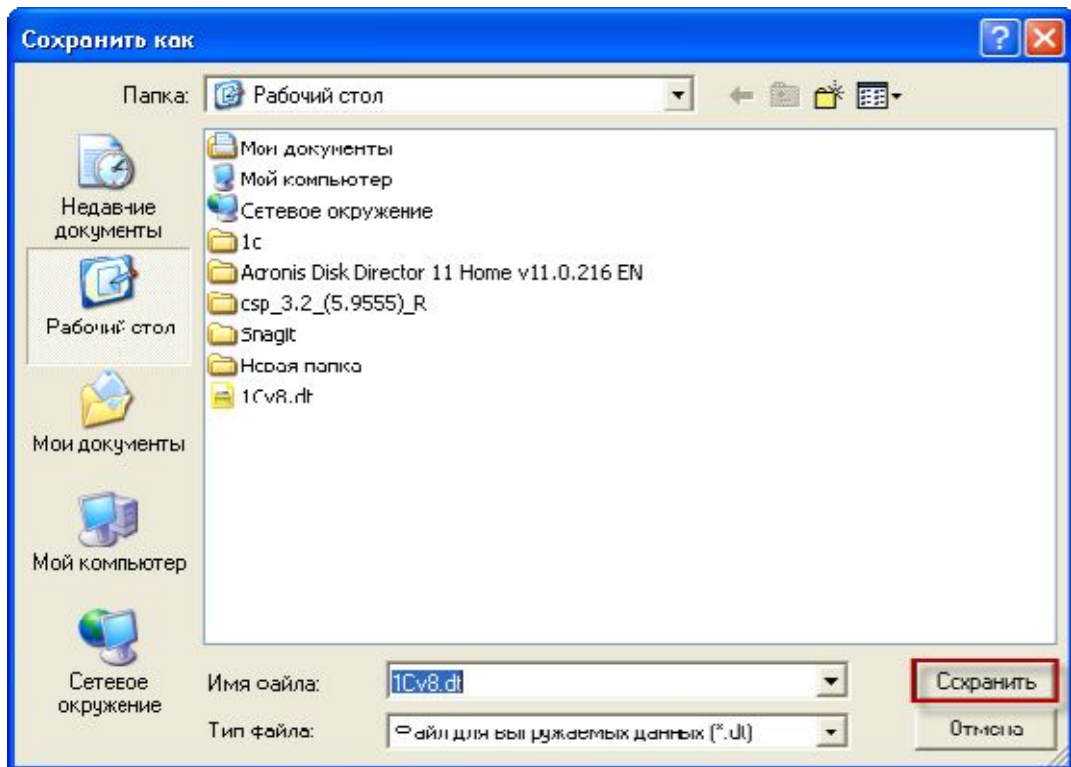


Рис. 10.3.

В случае, если выгрузка информационной базы была произведена успешно, перед Вами появится соответствующее сообщение (рис. 10.4.).

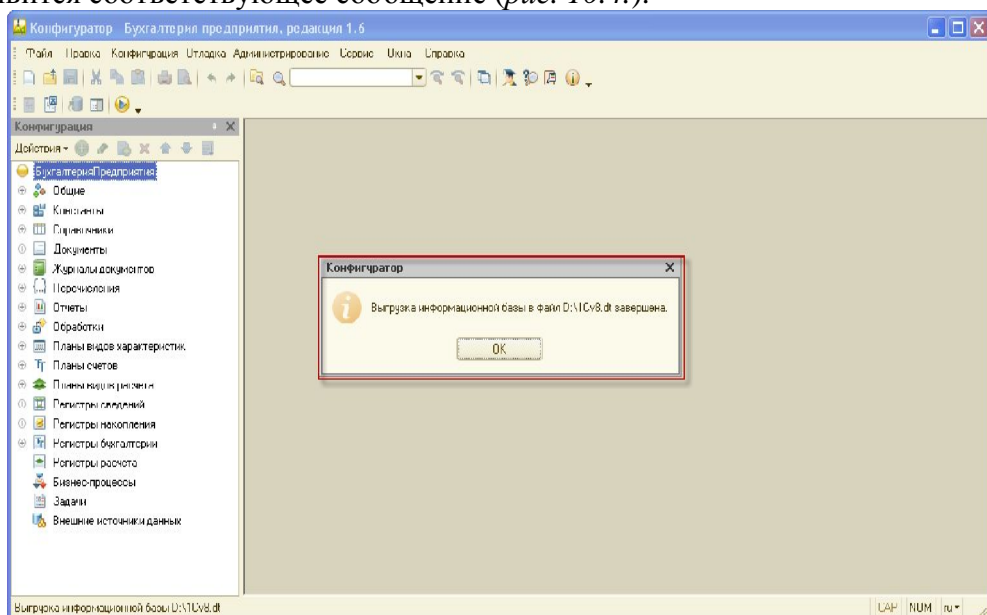


Рис. 10.4.

Контейнер закрытого ключа сохраняется в скрытой системной папке на жестком диске Вашего компьютера (в случае, если в процессе формирования контейнера Вы не указали иное расположение контейнера закрытого ключа).

Для уточнения места хранения контейнера закрытого ключа перейдите в пункт меню «Предприятие» - «Организации» ПО «1С» (рис. 10.5.)

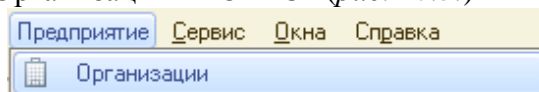


Рис. 10.5.

Дважды щелкните левой кнопкой мыши на нужной организации, в открывшемся окне перейдите на вкладку «Документооборот» и нажмите кнопку «Список заявлений» (рис. 10.6.).

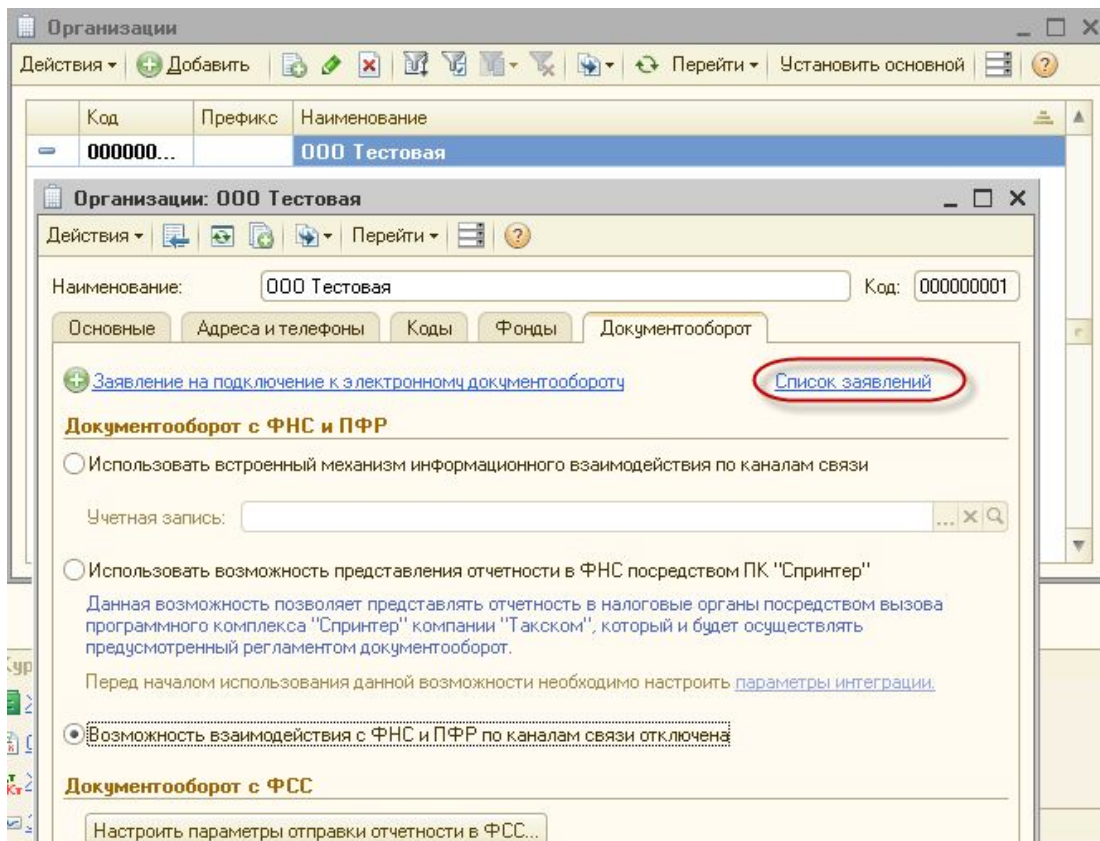


Рис. 10.6.

Дважды щелкните левой кнопкой мыши по нужному заявлению и на вкладке «Служебная информация» найдите строчку «Путь к контейнеру закрытого ключа» (рис. 10.7.).

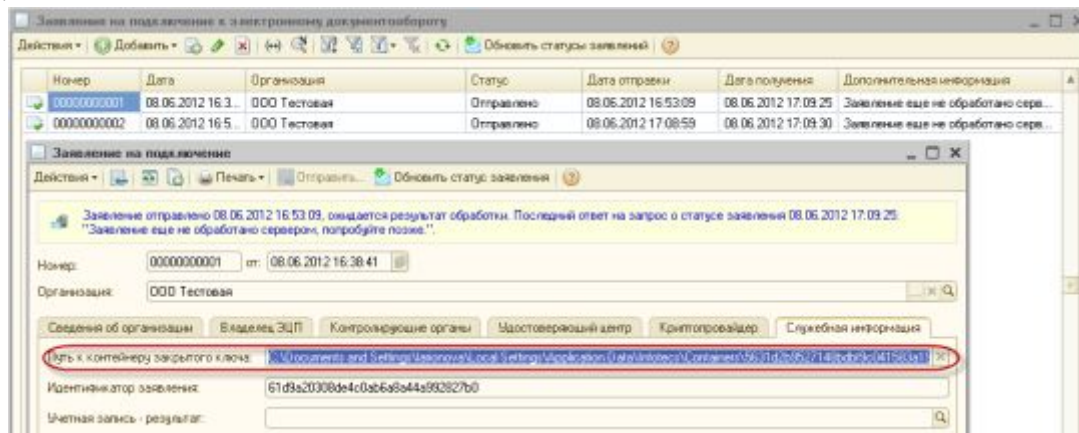


Рис. 10.7.

Перейдите в директорию хранения контейнера (рис. 10.8.), выберите необходимый контейнер и перенесите его в любую директорию на *Компьютере 2*.

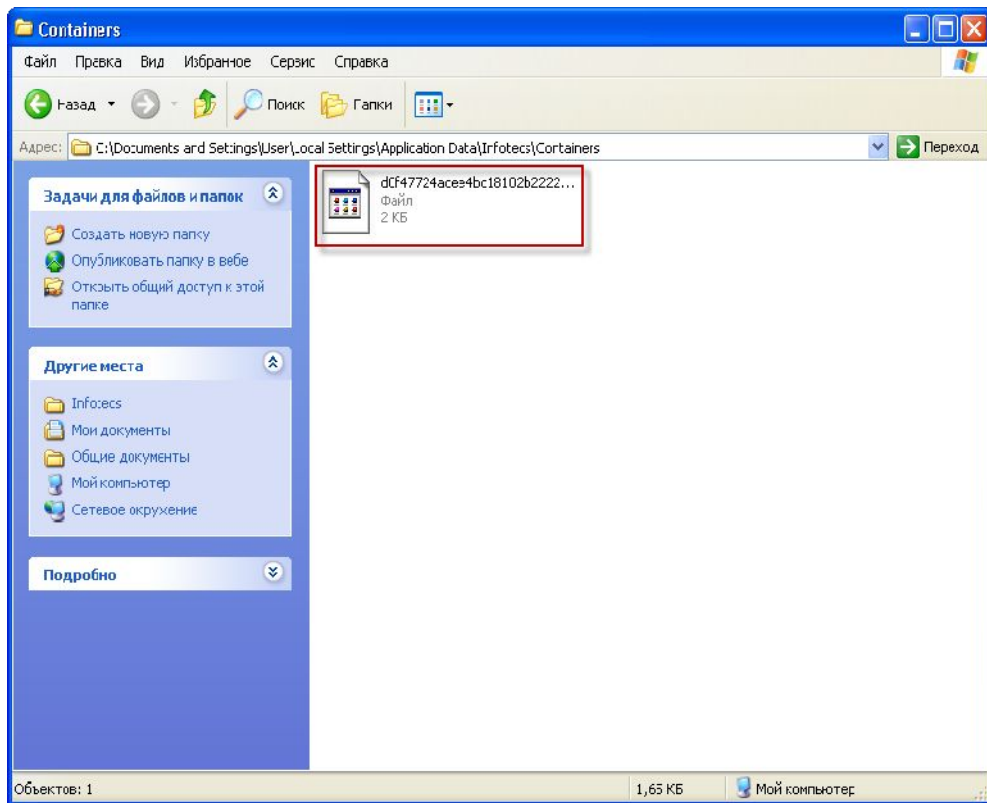


Рис. 10.8.

На *Компьютере 2* запустите ПО СКЗИ «ViPNet CSP». На вкладке «Контейнеры» при помощи кнопки «Добавить» добавьте контейнер из папки, в которую он был ранее сохранен (рис. 10.9. – рис. 10.12.).

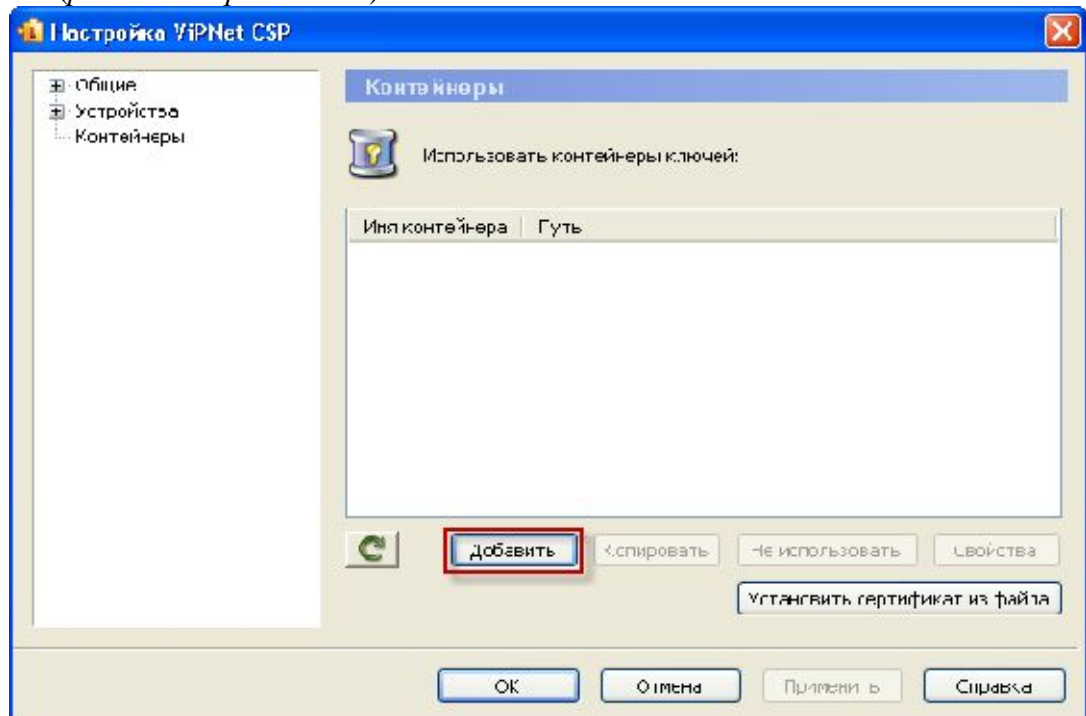


Рис. 10.9

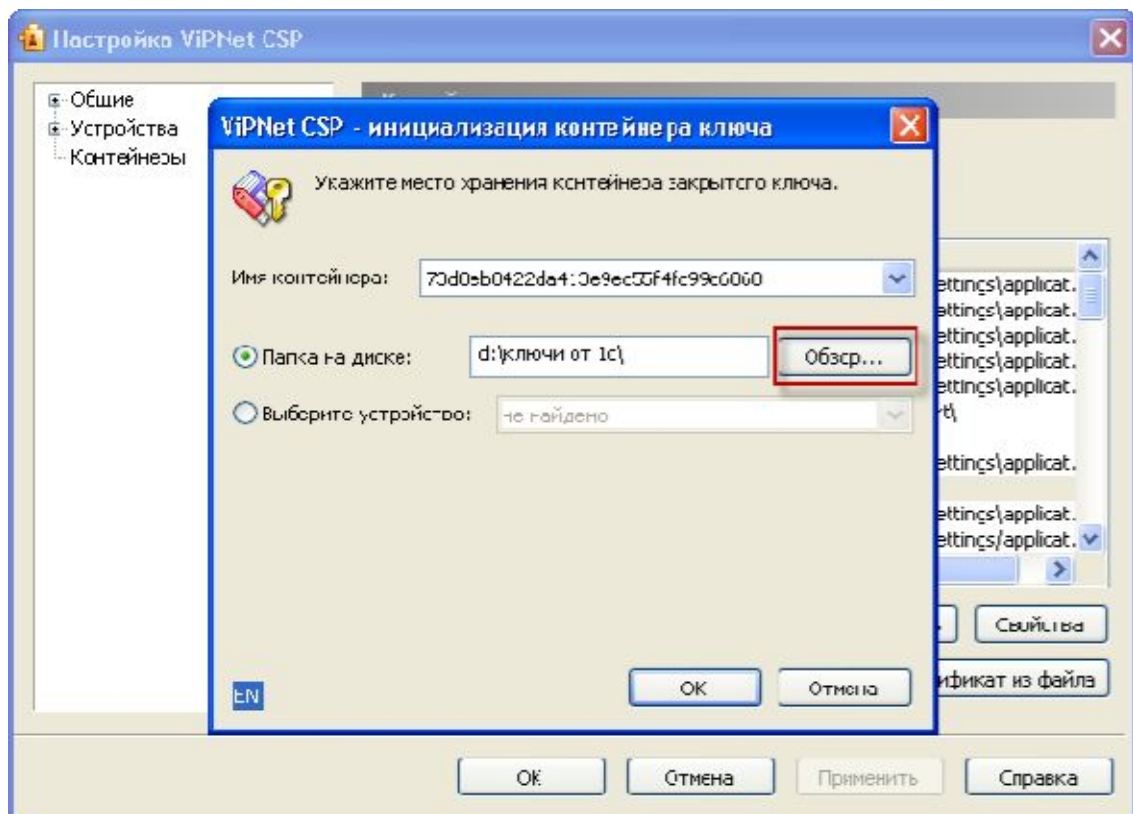


Рис. 10.10.

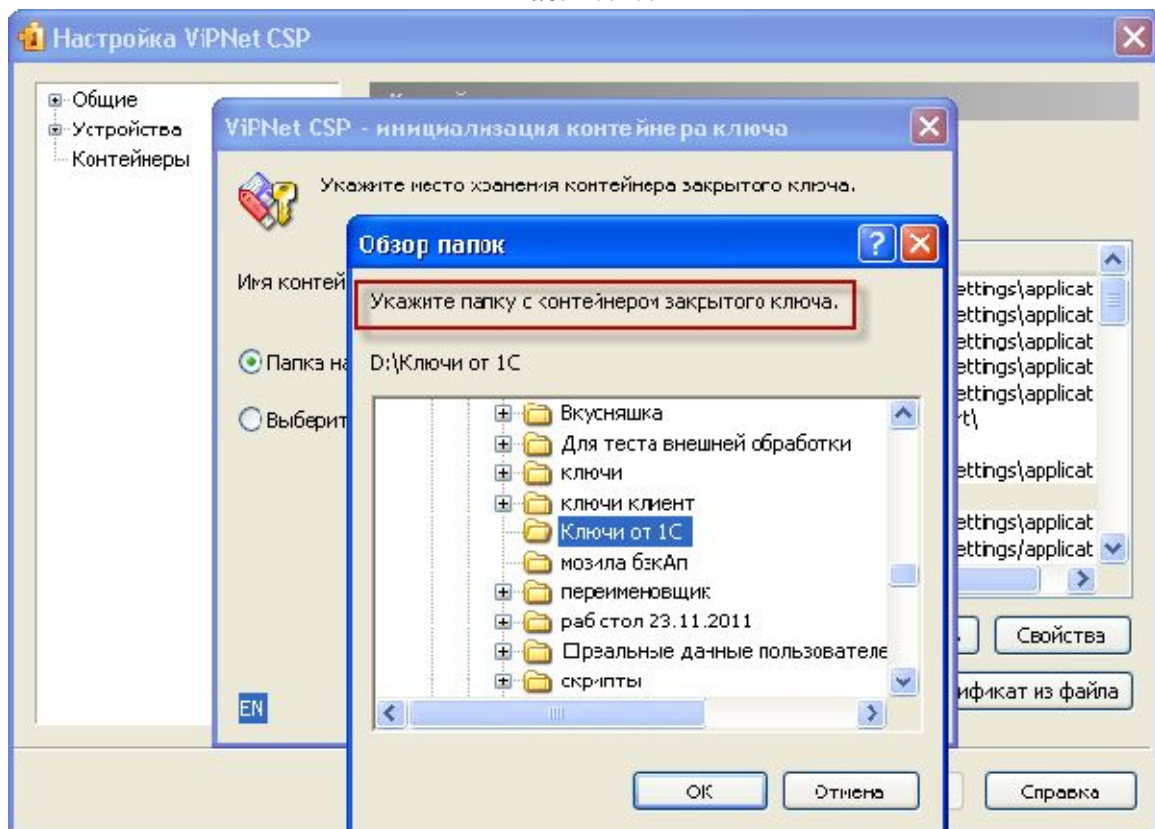


Рис. 10.11.

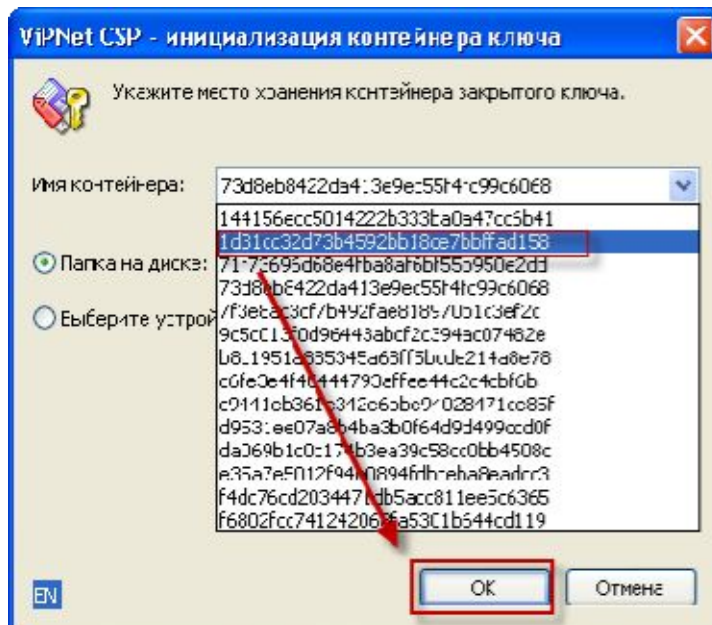


Рис. 10.12.

Выбранный контейнер появится в списке ПО СКЗИ «ViPNet CSP». Выберите его и нажмите кнопку «Свойства» (рис. 10.13.).

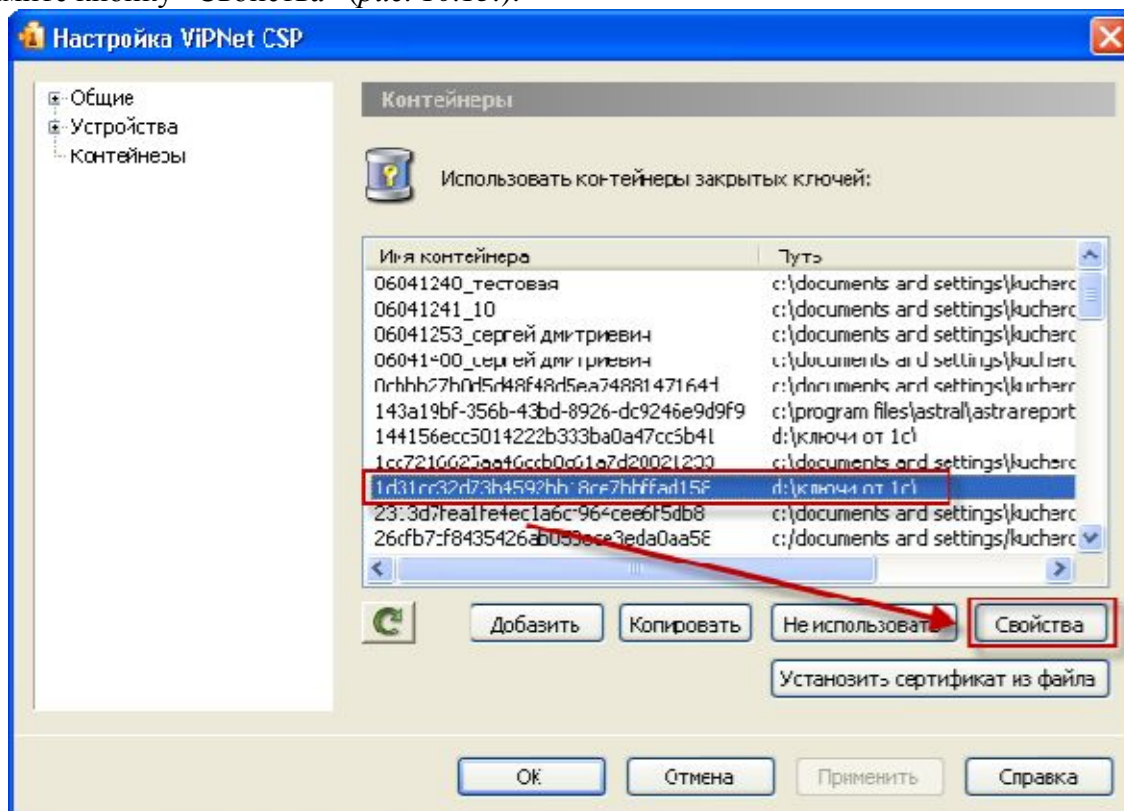


Рис. 10.13.

В окне «Свойства контейнера» выделите серийный номер закрытого ключа и нажмите кнопку «Сертификат» (рис. 10.14.).

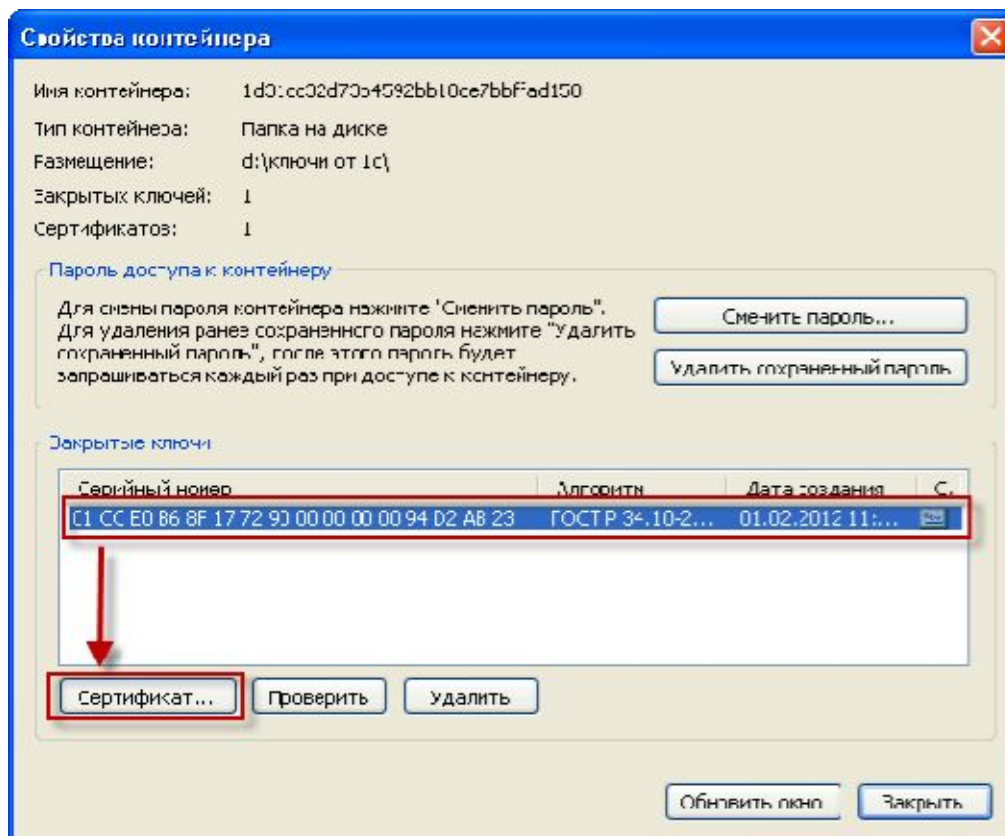


Рис. 10.14.

В окне сертификата нажмите кнопку «Установить сертификат» (рис. 10.15.) и последовательно установите сертификат в хранилище «Личные».

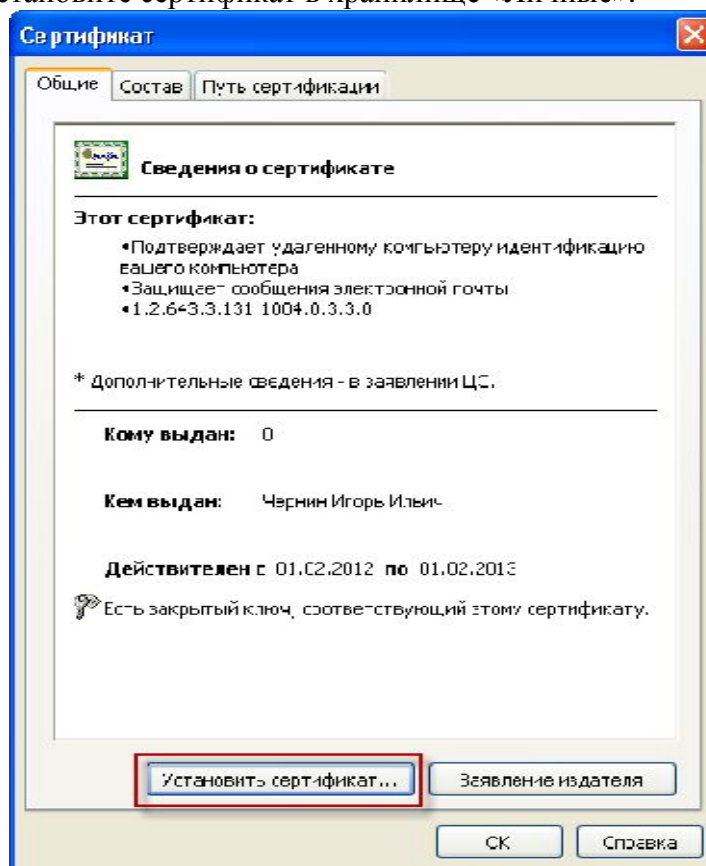


Рис. 10.15.

На *Компьютере 2* откройте Конфигуратор ПО «1С» и при помощи опции «Администрирование» - «Загрузить информационную базу» укажите путь к ранее сохраненной информационной базе (рис. 10.16.).

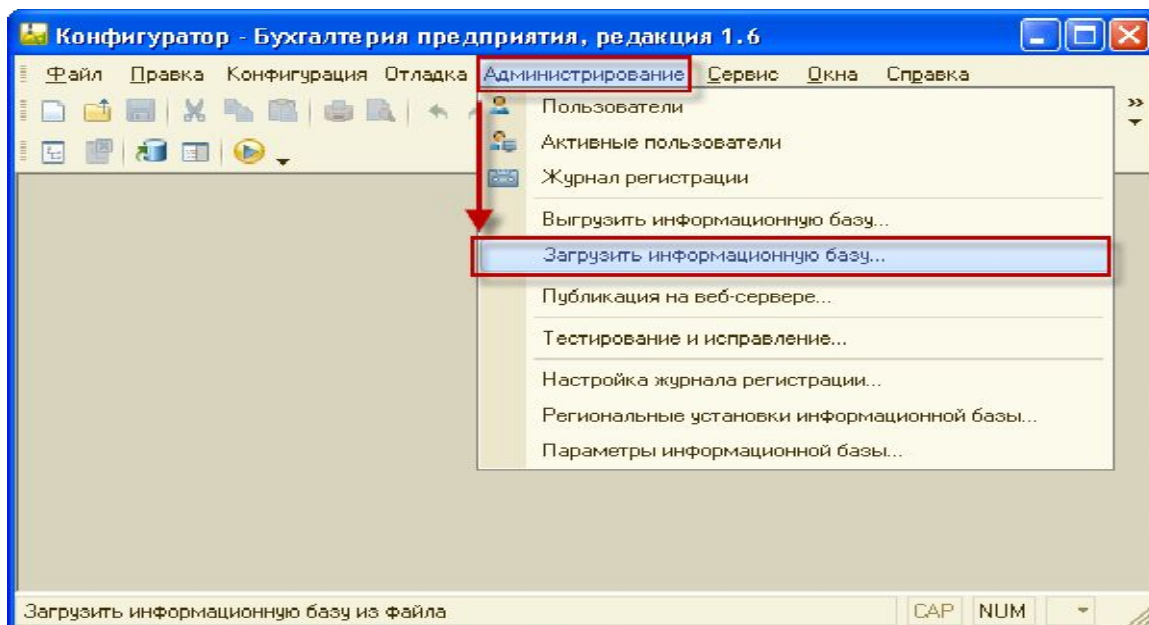


Рис. 10.16.

Появится окно с предупреждением о завершении работы Конфигуратора, нажмите кнопку «Да» (рис. 10.17.).

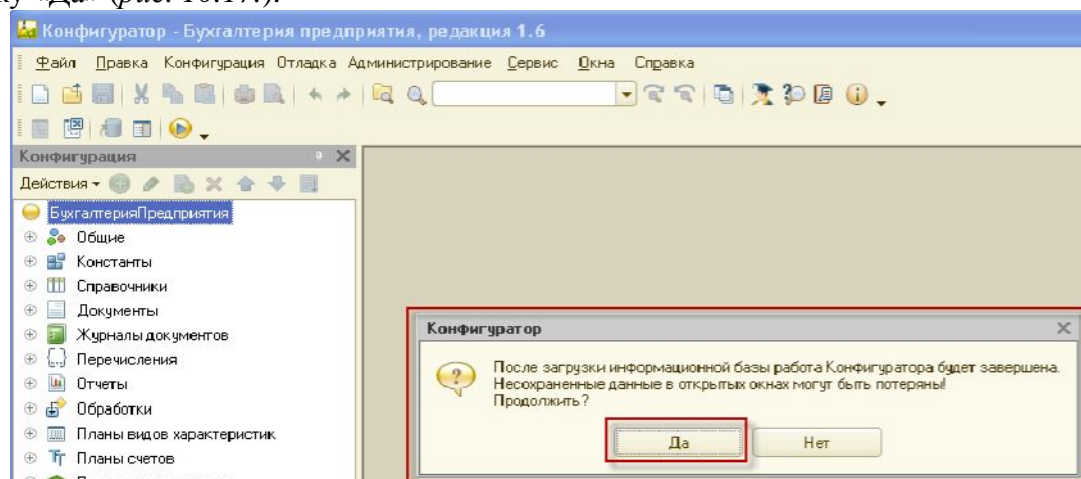


Рис. 10.17.

После завершения загрузки информационной базы появится соответствующее сообщение (рис. 10.18.).

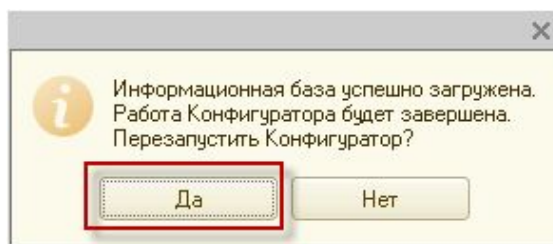


Рис. 10.18.

После перезапуска ПО «1С» информационная база готова к работе.